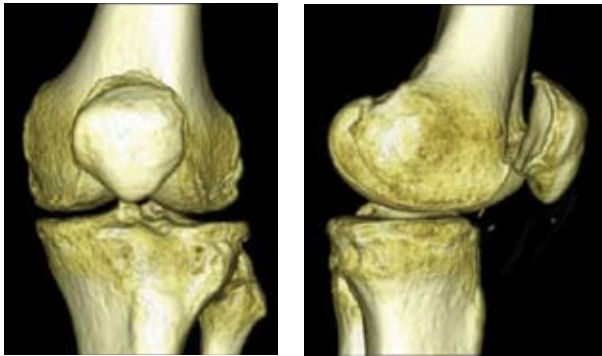


### El proceso iUni e iDuo

Si usted y su cirujano determinan que usted es un buen candidato para el iUni o iDuo, su cirujano le prescribirá un escáner de rodilla CONFORMIS en un centro local de tomografía computerizada.

Su TAC se remitirá a CONFORMIS para su revisión y la fabricación del implante. Su iUni o iDuo debería estar listo aproximadamente entre seis y ocho semanas después de recibido el escáner.



El implante personalizado se enviará a su cirujano junto con instrumentos quirúrgicos personalizados derivados de su TAC, llamado iJigs™. El iJigs orientará al cirujano para determinar la colocación exacta de su implante.

Después de la cirugía, sus cuidados se centrarán en la reducción y el control de la hinchazón, el tratamiento del dolor y la fisioterapia. Puede que tenga que usar una rodillera durante algunas semanas.

Además, su cirujano y fisioterapeuta le prescribirán ejercicios y actividades para fortalecer los músculos de la rodilla. Aunque cada persona es diferente, por lo general, los pacientes pueden caminar y cargar peso dos semanas después de la cirugía. Normalmente sentirá un alivio significativo del dolor a los 2-3 meses de su intervención y debería poder volver a realizar la mayoría de actividades a los 3-6 meses. En algunos casos, la recuperación total puede llevar más de 6 meses, especialmente para realizar actividades que requieran mayores necesidades físicas.

Para una recuperación óptima, las actividades que someten la rodilla a un gran esfuerzo deberían retomarse paulatinamente y según se vayan tolerando, lo que permite que la rodilla tenga el tiempo necesario para adaptarse al implante.

- Fabricado para cada paciente, basado en su anatomía individual
- Procedimiento mínimamente invasivo y mínimamente traumático
- Conservación del hueso y el cartílago
- Posibilidad de menor dolor de posoperatorio y recuperación posoperatoria más rápida
- No descarta la posibilidad de cambiar a otras opciones de tratamiento en el futuro
- Los instrumentos únicos iJig™ facilitan un ajuste preciso y una cirugía menos traumática

Para obtener más información, visite

[www.conformis.com](http://www.conformis.com)



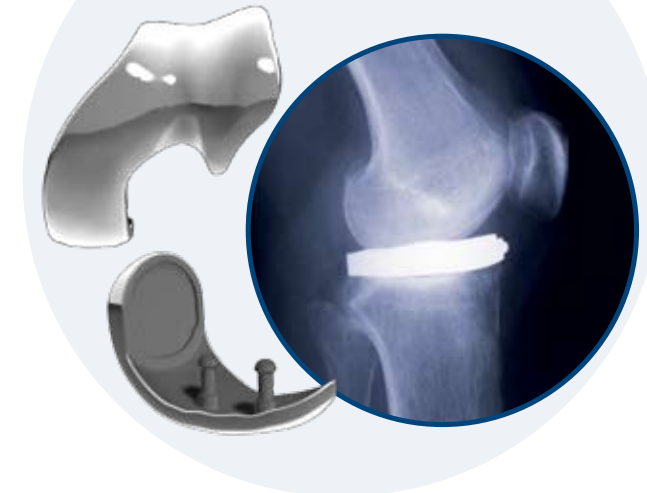
La comercialización de iUni e iDuo está autorizada por la Dirección de Drogas y Alimentos de Estados Unidos. El iUni está homologado por la CE para su comercialización en Europa. CE 0086

2 Fourth Avenue  
Burlington, MA 01803-3304 EE. UU.  
781-345-9001

© Copyright 2008. CONFORMIS, Inc. Todos los derechos reservados.

## Implantes de tratamiento de la superficie iUni™ e iDuo™

*Soluciones únicas  
para pacientes únicos*



Un enfoque personalizado y menos  
invasivo para el tratamiento de la  
artrosis de rodilla



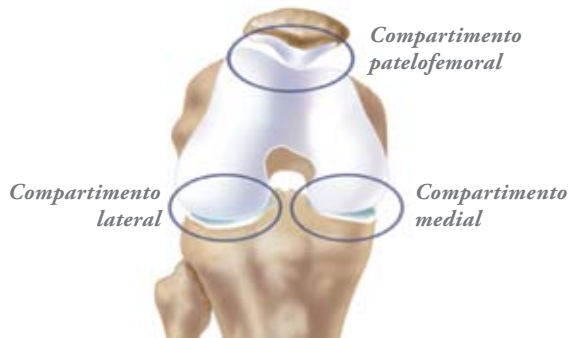
ATENCIÓN: La Legislación Federal de EE. UU. restringe el uso de estos dispositivos a la venta por parte de un médico o por orden de los mismos. iJig, iFit, iUni e iDuo son marcas comerciales de CONFORMIS, Inc.

## Un tratamiento alternativo

La artrosis es una de las formas más comunes de artritis, que afecta a decenas de millones de personas en todo el mundo. Si usted y su médico ya han probado opciones conservadoras como los AINE, corticoesteroides y viscosuplementación, tal vez usted esté contemplando la posibilidad de una cirugía de sustitución total de rodilla. Para muchos pacientes, una opción menos invasiva y menos traumática puede ser una alternativa viable.

## Tratamiento parcial de la superficie de la rodilla

Su rodilla está compuesta por tres "compartimentos" o secciones: medial, lateral y patelofemoral. La cirugía tradicional de sustitución total de rodilla sustituye las tres secciones por un implante metálico. Además requiere una importante eliminación de hueso que puede limitar sus futuras opciones de tratamiento, lo cual es un tema de suma importancia para jóvenes adultos con un estilo de vida activo.



El tratamiento parcial de la superficie de la rodilla ofrece la posibilidad de conservar el hueso en aquellas personas con artrosis en uno o dos compartimentos. En lugar de reemplazar los tres compartimentos, las operaciones de rodilla parciales se centran únicamente en aquellos compartimentos que están realmente afectados por la enfermedad.

El exclusivo enfoque CONFORMIS proporciona una conservación del hueso considerablemente mayor a la de la sustitución tradicional de rodilla mediante tratamiento de superficie, en lugar de eliminar el hueso sano. Los pacientes pueden conservar la rodilla para futuras opciones de tratamiento y además pueden experimentar un periodo de recuperación más breve y reducir el dolor del posoperatorio en mayor medida que la cirugía tradicional de sustitución total de rodilla.

## La ventaja de un tratamiento específico para el paciente

Los típicos implantes de rodilla requieren que su cirujano escoja entre una variedad de implantes de tamaño estándar y que corte sus huesos para ajustar el implante. Como cada paciente es diferente, los cirujanos históricamente han tenido que "conformarse" con implantes que no se ajustaban perfectamente a la anatomía única de cada paciente, incluso si ello significaba cortar mucho hueso.

CONFORMIS ha desarrollado los únicos implantes parciales de rodilla personalizados disponibles en la actualidad, diseñados para adaptarse con precisión a la anatomía única de su propia rodilla. Utilizando una tecnología patentada llamada iFit™ (la "i" es por individualizado), CONFORMIS crea implantes fabricados específicamente para cada persona.



Los implantes personalizados ofrecen ventajas únicas en comparación con la sustitución tradicional de rodilla. Como cada dispositivo CONFORMIS se crea específicamente para usted, el implante reproduce exactamente el contorno de la superficie de su rodilla. El implante proporciona un ajuste anatómico que requiere mucho menos corte óseo que las opciones tradicionales. Además, la mejora del ajuste y de la alineación puede reducir el desgaste del implante y aumentar su vida útil.

La tecnología iFit CONFORMIS se ha aplicado para crear dos implantes con tratamiento parcial de la superficie de la rodilla específicos para cada paciente: iUni e iDuo.

## Implantes parciales de rodilla CONFORMIS



iUni™

El CONFORMIS iUni es un dispositivo unicompartimental para tratar la superficie de la rodilla diseñado para pacientes con daños artrósicos únicamente en el compartimento medial o lateral.



iDuo™

El CONFORMIS iDuo es un dispositivo bicompartimental para tratar la superficie de la rodilla diseñado para pacientes con daños artrósicos en el compartimento medial o lateral y en el compartimento patelofemoral ubicado detrás de la rótula.